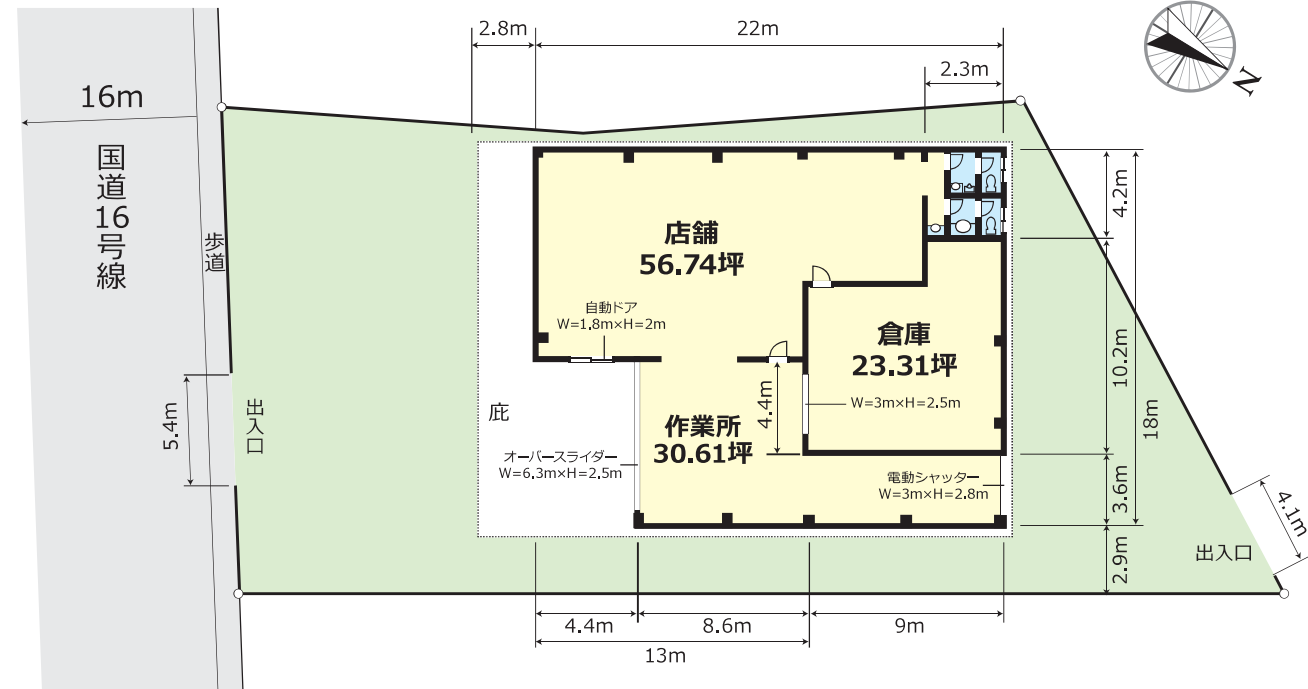
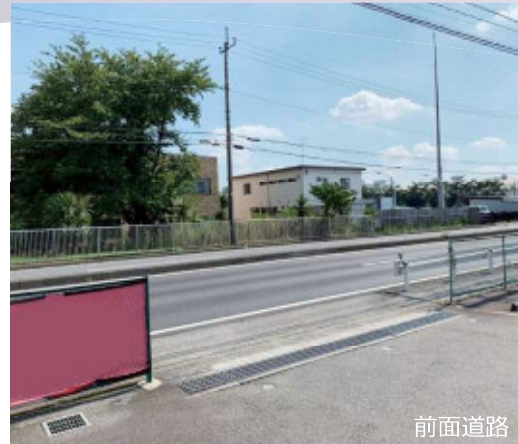


川越市かし野台 貸店舗・倉庫

埼玉県川越市かし野台 111坪

- ◆国道16号線沿い
- ◆物販店舗に最適！ 業種相談可！
- ◆駐車場15台以上可！

西武新宿線「南大塚駅」1km
関越道「川越IC」2.5km



※現況と図面に相違のある場合は現況を優先致します。



■ 物件概要

- 所在地／埼玉県川越市かし野台2-14-1
- 敷地面積／298.46坪 (986.66㎡)
- 建物面積／店舗：111.41坪 (368.33㎡)
- 構造／鉄骨造・平家建・店舗1棟
- 用途地域／準工業地域

■ 賃貸条件

- 賃料：750,000円/月 (税別)
- 敷金／5ヶ月 ■礼金／1ヶ月 (税別)
 - 使用開始日／2021年3月1日



国土交通大臣 (1) 第9359号
【本社】 〒350-1147 埼玉県川越市諏訪町10-13
【東京オフィス】 〒104-0053 東京都中央区晴海3-13-1-5201

共同流通株式会社

お問合せ

Tel:049-247-4311
Fax:049-247-3600
URL:http://www.kdr.jp

客付業者様へ
物件の詳しい資料ございます
お気軽にお問合わせください

手数料負担割合	貸主	借主	100%
手数料配分割合	元付	客付	100%
■取引形態：貸主			