

八千代市ゆりのき台 貸店舗・事務所

八千代市ゆりのき台4丁目 貸店舗 41.72坪



外観

- ◆ 駅前通り沿いの好立地
- ◆ 八千代中央駅徒歩2分
- ◆ 業種相談可

JR東葉高速線「八千代中央」駅 150m



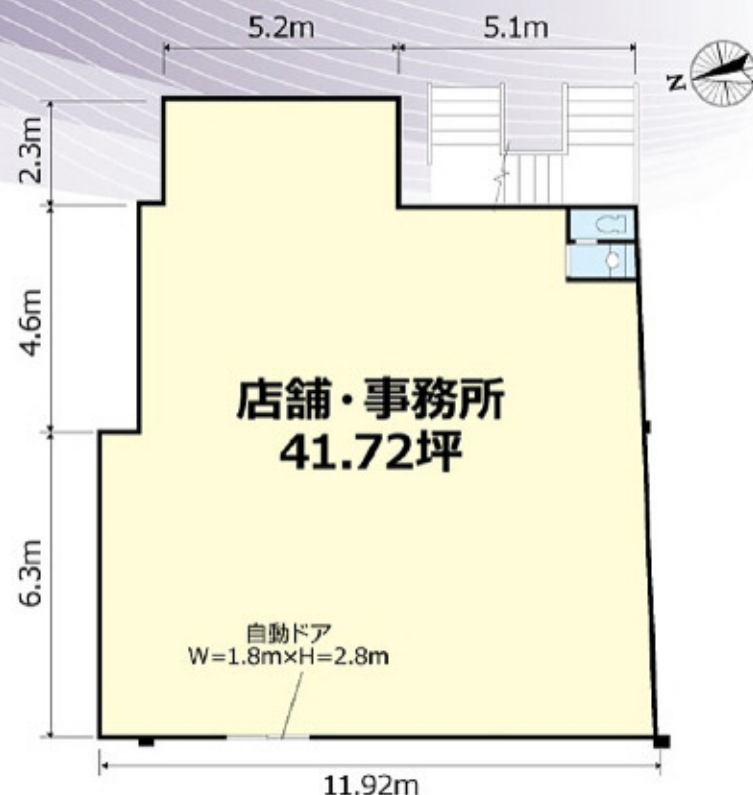
前面道路

■ アクセスマップ



■ 物件概要

- 所在 / 千葉県八千代市ゆりのき台4-7-9
- 建物面積 / 店舗・事務所：41.72坪 (137.94㎡)
- 敷地面積 / 60.51坪 (200.05㎡)
- 用途地域 / 近隣商業地域
- 構造 / 鉄骨造2階建・1階部分



店舗・事務所
41.72坪

自動ドア
W=1.8m×H=2.8m

11.92m

※現況と図面に相違のある場合は現況を優先致します。

■ 賃貸条件

賃料：500,000円/月（税別）

- 敷金 / 6ヶ月
- 礼金 / 1ヶ月(税別)
- 使用開始日 / 即日



宅地建物取引業免許 埼玉県知事(5)第17891号
〒350-1147 埼玉県川越市諏訪町10-13

共同流通株式会社

お問い合わせ

tel: 049-247-4311

fax: 049-247-3600

web: <http://www.kdr.jp>

客付業者様へ

物件の詳しい
資料ございます
お気軽にお問合わせ
ください

手数料 負担割合	貸主	借主	100%
手数料 配分割合	元付	客付	100%
■取引形態：貸主			